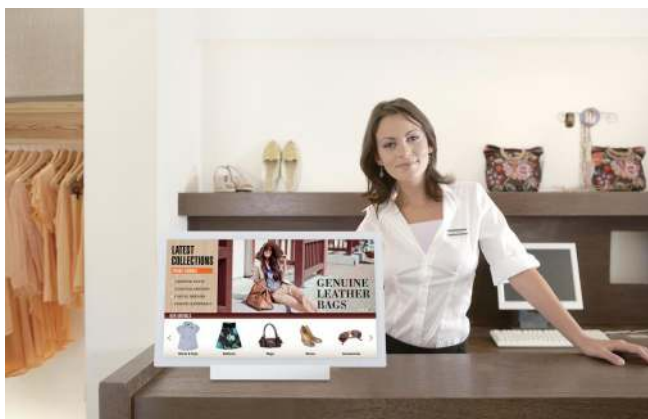


# This is Why

- ▶ 24 POLLICI (DIAGONALE DI 23 POLLICI [60 CM])
- ▶ TOUCHSCREEN CAPACITIVO DA 10 PUNTI, COMPATIBILE CON WINDOWS 8.1
- ▶ TOUCH PEN CON PUNTA DA 2 MM ALLEGATA
- ▶ SCELTA DI MODALITÀ DI INSTALLAZIONE: VERTICALE E ORIZZONTALE.
- ▶ RISOLUZIONE IN PUNTI: 1.920 X 1.080
- ▶ CONTRASTO 1,000:1
- ▶ TFT - LCD



Il nuovo monitor Sharp TFT-LCD da 24" con capacità multi-touch da 10 punti vanta alta risoluzione ed elevata reattività - supporta anche la scrittura a mano grazie a una apposita touch pen a punta fine. Questo monitor aggiunge fascino alle applicazioni di pubblicità digitale indoor.

## DATI MODULO DISPLAY

- ▶ Tecnologia a pannello: **TFT LCD**
- ▶ Risoluzione nativa (Pixel): **1920 X 1080**
- ▶ Dimensioni diagonali (pollici / cm): **23.6/60**
- ▶ Proporzioni: **16:9**
- ▶ Tecnologia a retroilluminazione: **LED, illuminazione laterale**
- ▶ Luminosità (cd/m2): **250**
- ▶ Contrasto: **1000: 1**
- ▶ Colori display: **16.7 milioni**
- ▶ Tempo di risposta (media grigio su grigio) ms: **14**
- ▶ Angolo visuale (H/V)0 CR >10: **178 X 178**

## SPECIFICHE INTERFACCIA TATTILE

- ▶ Tecnologia: **Capacitivo**
- ▶ Numero di punti tattili: **10**
- ▶ Numero di utenti simultanei: **1**
- ▶ Cancellazione palmo: ✓
- ▶ Resistenza schermo (H): **7**
- ▶ Compatibilità Sistema operativo: **Windows 8.1, Windows 8, Windows 7, Windows Vista,**

## SICUREZZA E AMBIENTE (EUROPA)

- ▶ Energy Star: ✓
- ▶ Rapporto CE, CB: ✓
- ▶ Contenuto di mercurio (mg): **0**

## INSTALLAZIONE

- ▶ Orizzontale: ✓
- ▶ Verticale: ✓
- ▶ Montaggio (VESA/Numero di punti/picco mm): **VESA/4/100mm x 100mm**

## CONNETTIVITÀ (AUDIO/VIDEO) OUTPUT

- ▶ Presa Audio/Cuffie da 3,5mm: **1**

## ACCESSORI

- ▶ Stylus: **STD**
- ▶ Stand da tavolo: **STD**

## SPECIFICHE CHIAVE

- ▶ Altoparlanti incorporati (W): **1W + 1W**
- ▶ Input Computer - Plug and Play: ✓
- ▶ Power Management: ✓
- ▶ Colore cabinato: **Bianco**
- ▶ Senza ventola: ✓

## ALIMENTAZIONE E AMBIENTE DI FUNZIONAMENTO

- ▶ Tensione operativa (ACV) / Frequenza (Hz): **100-240/50-60Hz**
- ▶ Consumo di corrente (W) (funzionamento MASSIMO): **48**

## PESI E MISURE

- ▶ Dimensione lunetta (S/D) mm: **22/22**
- ▶ Dimensione lunetta (A/B) mm: **22/22**
- ▶ Dimensioni del prodotto (L/A/S) mm: **566.4 x 338.3 x 28.7**
- ▶ Peso del prodotto senza stand (Kg): **4.8**

## CONNETTIVITÀ (AUDIO/VIDEO) INPUT

- ▶ HDMI: **1**
- ▶ DisplayPort: **1**

## CONNETTIVITÀ (DATI CONTROLLI/SERIALI)

- ▶ USB: **1**

[www.sharp.it](http://www.sharp.it)

**SHARP**

SHARP ELECTRONICS (EUROPE) ITALIA SPA  
VIA LAMPEDUSA 13  
20141 MILANO  
NUMERO VERDE 800.826.111  
SITO INTERNET: [WWW.SHARP.IT](http://WWW.SHARP.IT)